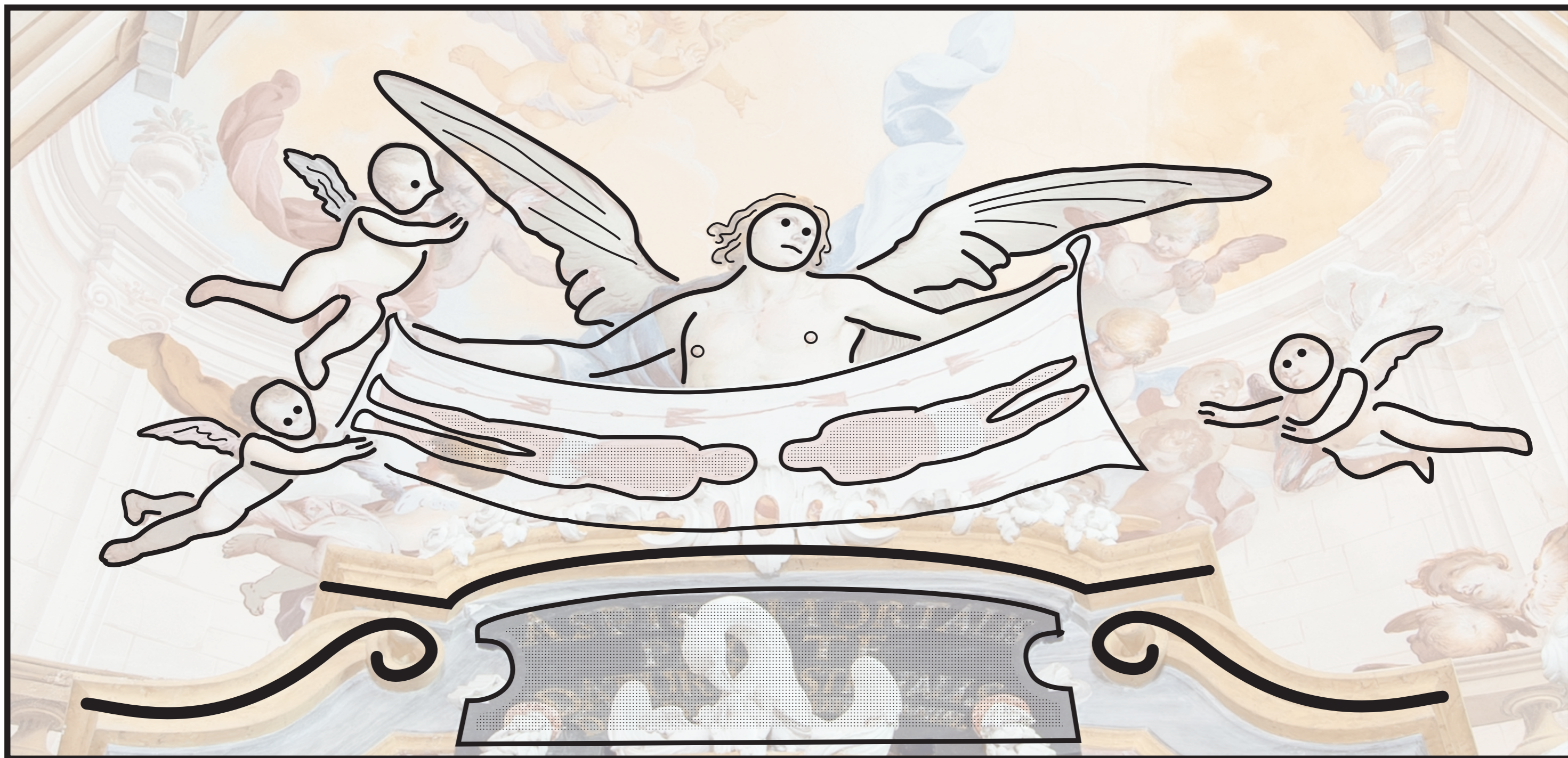


Il disegno è un'illustrazione in bianco e nero che sovrappone un affresco. Al centro, un arcangelo con grandi ali e un'aurigola si affida a una grande stoffa, la Sacra Sindone, che è avvolta attorno a un corpo. L'arcangelo è in un'azione di sorreggere o sollevare la stoffa. Intorno a lui, altri angeli più piccoli sono visibili, alcuni che sembrano aiutare con la stoffa. In basso, un'urna o un sarcofago è decorato con motivi scultorei. L'intero disegno è sovrapposto a un affresco di sfondo che mostra una scena religiosa con molte figure in un ambiente architettonico.



P.P. Operti (1768 circa), **La Sacra Sindone sorretta da un arcangelo** – affresco,  
Magliano Alfieri (CN), Cappella del Santissimo Crocifisso

